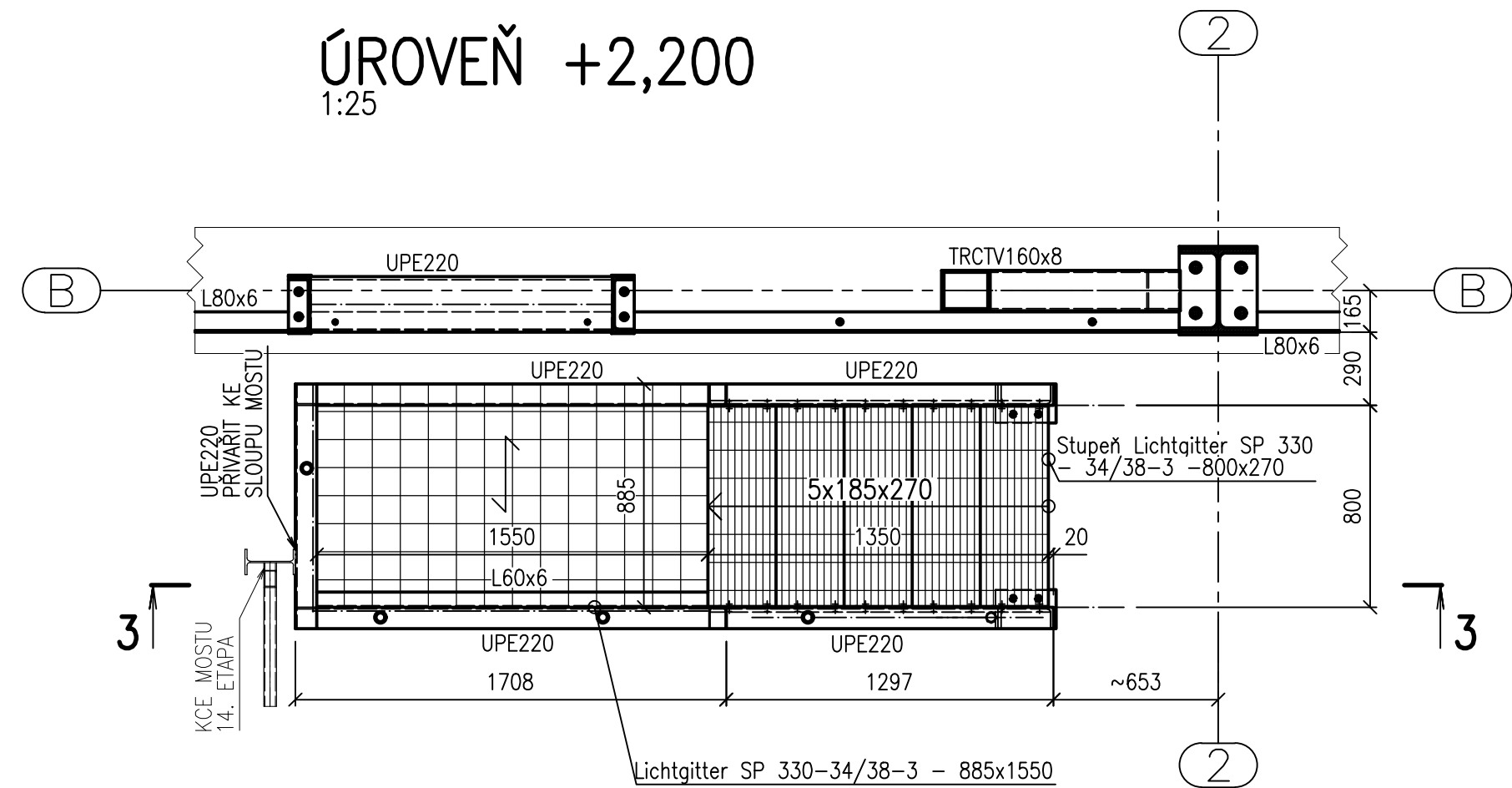
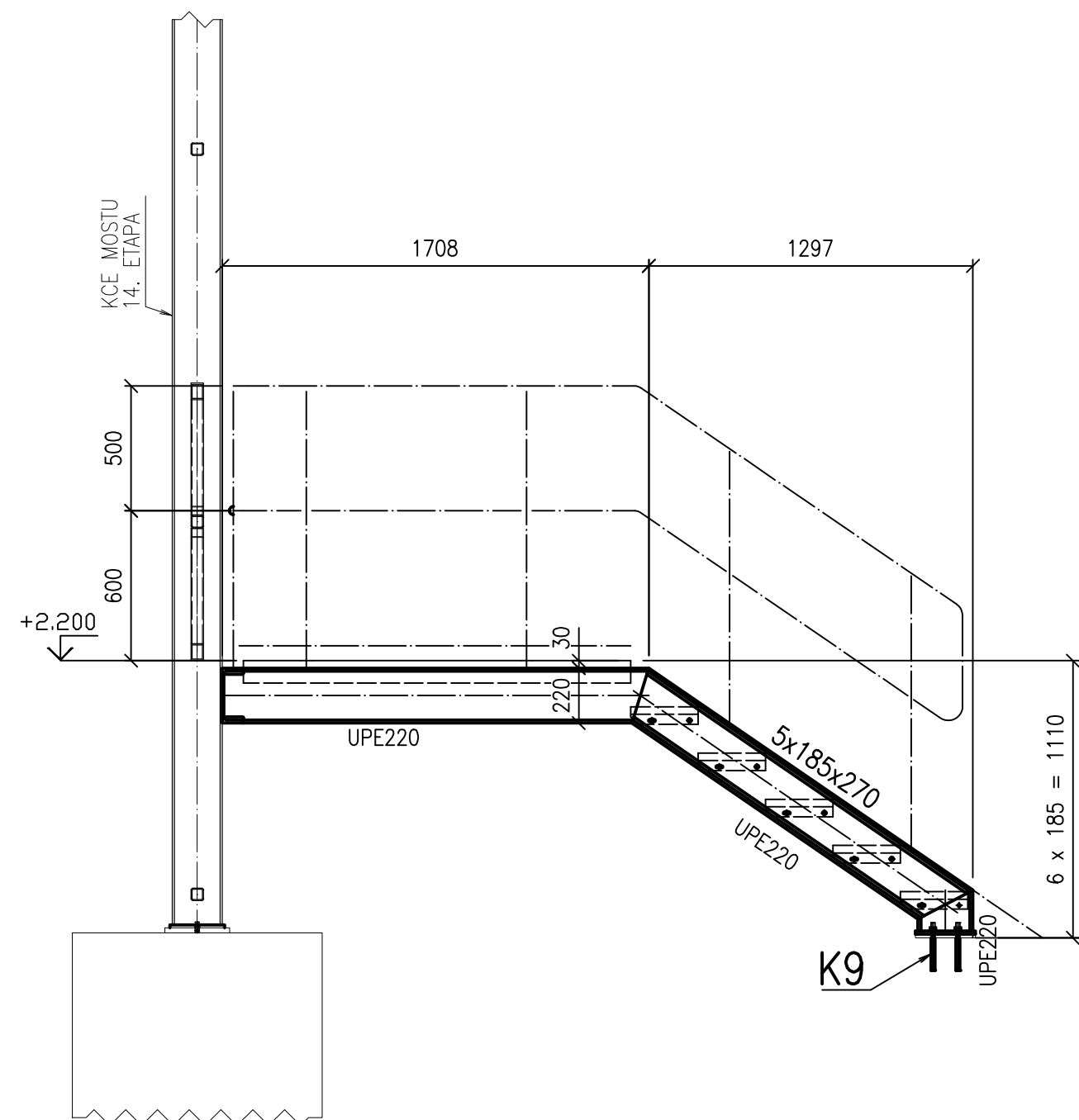


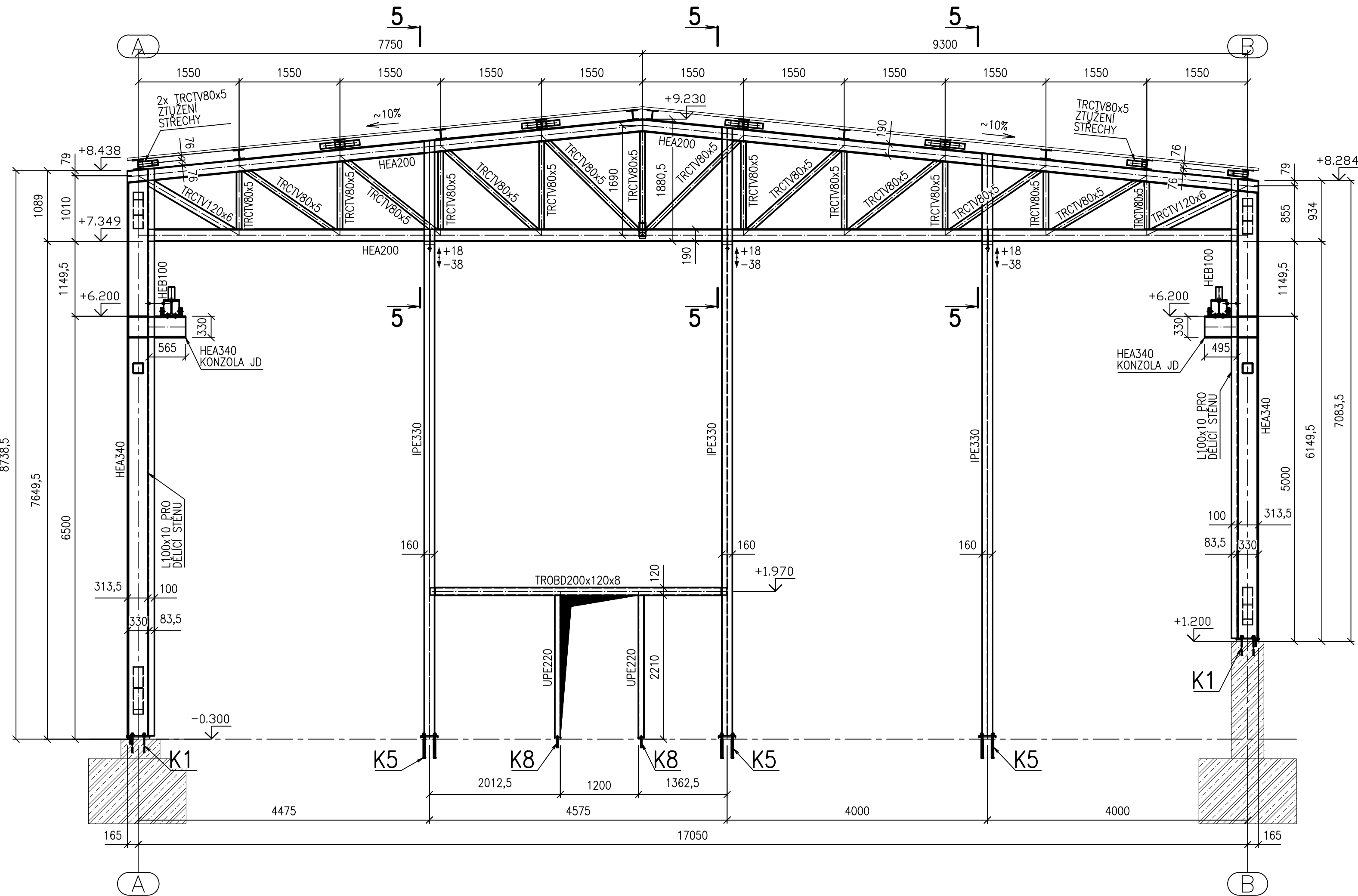
ÚROVEŇ +2,200  
1:25



3-3  
1:25

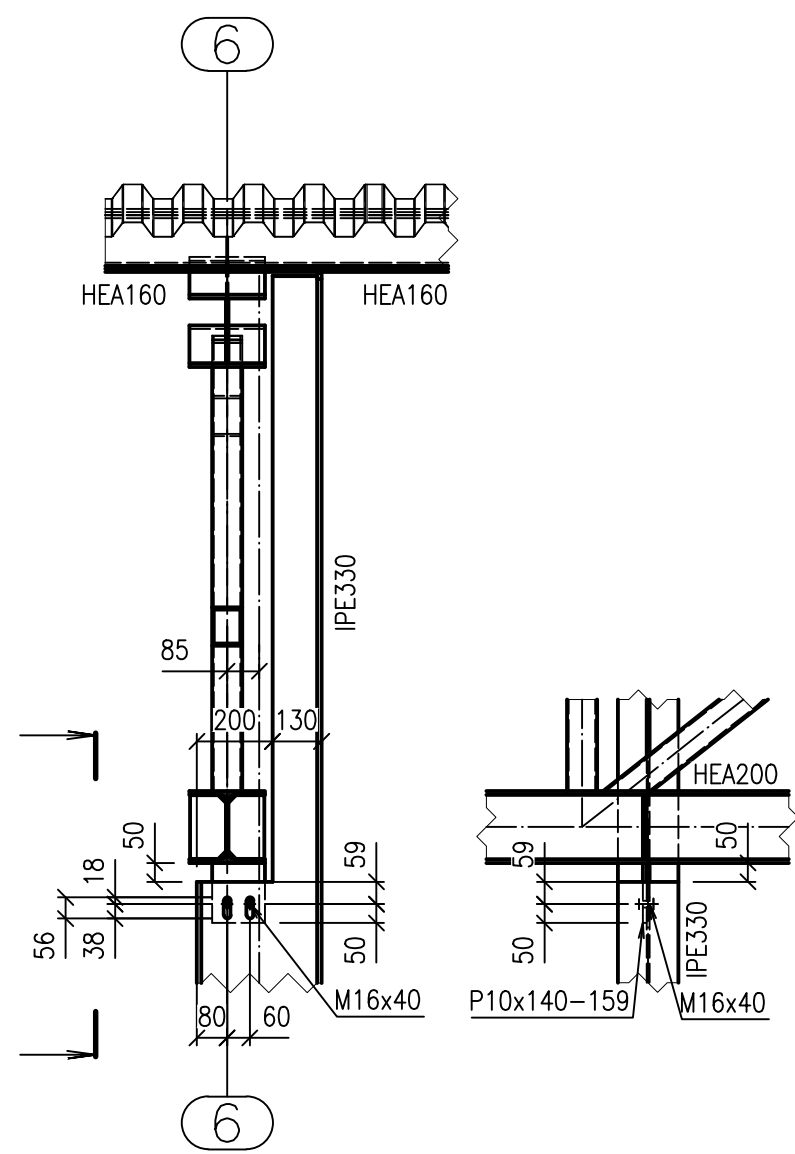


4-4  
1:50



5-5  
1:20

CHARAKTERISTICKÝ ŘEZ  
NAPOJENÍ SLOUPU PRO  
DELICÍ STĚNU K VAZNIKU



#### POZNÁMKA:

- SOUČÁSTI PROJEKTOVÉ DOKUMENTACE JE TAKÉ 3D MODEL KONSTRUKCE. POKUD NEJSOU VŠECHNY KONSTRUKCE PATRNÉ Z VÝKRESŮ, TAK JSOU PATRNÉ ZE 3D MODELU.
- POKUD JSOU V DOKUMENTACI UVEDENY KONKRÉTNÍ FIRMY, NEBO VÝROBKY TAK JE LZE ZAMĚNIT ZA FIRMY, NEBO VÝROBKY S ROVNOCENNÝM ŘEŠENÍM.
- SOUČÁSTI DOKUMENTACE JE I TECHNICKÁ ZPRÁVA, ODSTAVEC 8 OBCENÁ UPOZORNĚNÍ A DOPORUČENÍ
- POUŽITÝ MATERIÁL: S235JR, S355J2
- DUTÉ PROFILY UZAVŘÍT PLECHEM P4
- PROFILY OZNAČENÉ HVĚZDČIKOU (\*) JSOU Z MATERIÁLU S355J2
- NESLOUŽÍ PRO VÝROBU, NUTNO ZPRACOVAT DALŠÍ STUPEŇ DOKUMENTACE, VÝROBNÍ.
- VŠECHNY ŠROUBY MINIMÁLNĚ TŘÍDY 8.8, KOTVY 5.8 A 8.8
- PODLITÍ PATNICH PLECHŮ MINIMÁLNĚ O PEVNOSTI ZÁKLADŮ
- SKUTEČNÉ ROZMĚRY A STAV STÁVAJÍCÍ KCE ZKONTROLOVAT NA STAVĚ
- PROFILY UPE DLE DIN 1026-2
- LSP50 ŽEBŘÍKOVÁ PROTISKLUZOVÁ PŘÍČKA - LICHTGITTER
- ROŠTY A SCHOD. STUPNĚ LICHTGITTER JSOU ŽÁROVĚ POZINKOVANÉ DLE EN ISO 1461
- POSTUP OSAZOVÁNÍ VŠECH KOTEV PROVÁDĚT PODLE PODMÍNEK MANUÁLU, STANDARDU FIRMY
- ZÁBRADLÍ TRUBKOVÉ: SLOUPKY TRØ44,5x5  
HORNÍ MADLO TRØ44,5x2,9  
DOLNÍ MADLO TRØ32x2  
OKOPOVÝ PLECH PLO100x6

HOLD

TŘÍDA PROVEDENÍ DLE ČSN EN 1090-2 EXC 2  
TŘÍDA PROVEDENÍ PRO JEŘÁBOVOU DRAHU DLE ČSN EN 1090-2 EXC 3

VÝKAZ MATERIÁLU Č. ....HP4-102950

±0 ± 525,600 m n.m.

\*DOKUMENTACE JE DUŠEVNÍM MAJETKEM FIRMY HUTNÍ PROJEKT Frýdek-Místek a.s. A NESMÍ BÝT POUŽITA BEZ JEJÍHO VĚDOMÍ.\*

OZN.	ZMĚNA	DATUM	PROVEDL	KONTROLA
VYPRACOVAL	ING. KRISTÝNA KUZNÍKOVÁ			
PROJEKTANT	ING. KRISTÝNA KUZNÍKOVÁ			
SCHVÁLIL	ING. LUCIE KRŤKOVÁ			
KONTOLOVAL	ING. KRISTÝNA KUZNÍKOVÁ			
INVESTOR	AL INVEST Brdičská, a.s.			
MÍSTO STAVBY	AL INVEST BRDIČSKÁ			
STAVBA	ALFAGEN ETAPA 2			
SO09 - ODOLÉJOVÁNÍ - NOVÉ OCELOVÉ KONSTRUKCE				
Č. ZAK. 11542-003-005				
ARCHIVNÍ ČÍSLO HP4-1-101799				
LISTŮ 1				POČET A4 10
MĚŘÍTKO 1:50, 1:25, 1:20				POŘÁDOVÉ Č. 06